

Vorresti **ottimizzare le prestazioni**
di qualsiasi veicolo con un pratico
strumento **plug&play**?



PUNTO GAS Srl

Via Cancelliera 11/c

00041 Albano Laziale (RM)

Tel. 06/78851182 / Fax. 06/78390616

e-mail: info@puntogas.it

www.puntogas.it

Scegli la strada
più semplice
e versatile.

Scegli Rapid.

Specialisti della calibrazione del motore

Sviluppati a partire dal 1991 per il mondo delle competizioni, i moduli aggiuntivi (Rapid e Rapid Bike) e i sistemi integrati per la gestione delle mappe di funzionamento del motore (Race) emergono per la maggiore versatilità e una più ampia gamma di veicoli supportata: è il concetto di Tuning Line introdotta da Dimsport, approccio più completo e professionale rispetto a quanto offerto dalla concorrenza presente sul mercato.

Da più di vent'anni Dimsport è sinonimo di tuning elettronico per il settore Automotive nel mondo: una linea hi-tech completa e modulare che comprende, per la stessa varietà di veicoli, anche i banchi prova potenza della linea Dyno. Le piattaforme tecnologiche realizzate nel corso

degli anni hanno permesso di sviluppare tool e soluzioni concrete per i professionisti del tuning, in grado di supportare qualsiasi tipo di richiesta relativa alla ricalibrazione dei parametri di gestione del funzionamento di motori benzina, diesel e gas.

Punto di forza dell'offerta Dimsport è la gamma di servizi in grado di soddisfare tutte le esigenze del cliente: dalla formazione specialistica (realizzata attraverso corsi dedicati presso la nostra sede, ma anche online via Skype), all'assistenza post-vendita telefonica, online e remota, fino al supporto di marketing e comunicazione per i partner commerciali.



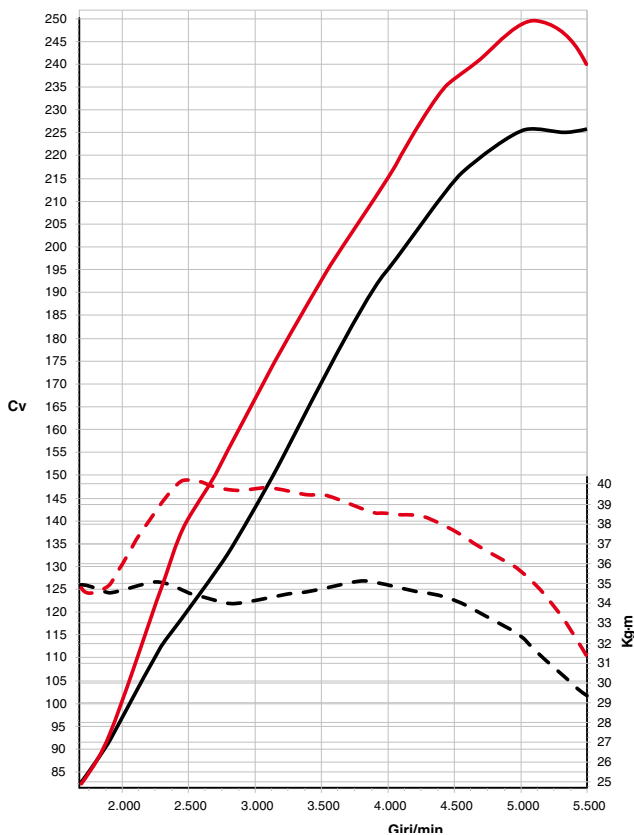
A cosa serve un modulo aggiuntivo?

Installare una centralina aggiuntiva significa affiancare alla centralina motore un modulo elettronico che permette un'ottimizzazione delle prestazioni, dei consumi e del comfort di guida.

Il funzionamento si basa infatti sulla correzione dei segnali che la centralina motore invia al sistema di iniezione, con la possibilità di far effettuare dall'installatore le opportune regolazioni di 'personalizzazione' in totale sicurezza.



— potenza originale - - - coppia originale
— potenza con Rapid - - - coppia con Rapid



Sfrutta la flessibilità del modulo Rapid

Da oltre vent'anni Dimsport propone, fra le sue soluzioni di ottimizzazione dei motori turbo-diesel e turbo-benzina (anche bifuel), la gamma di centraline aggiuntive plug & play Rapid, che si interfacciano con i cablaggi originali della vettura permettendo un incremento medio del 15-20% di coppia e potenza e un'apprezzabile riduzione dei consumi.

La semplicità di installazione e la garanzia di efficienza e sicurezza hanno portato alla diffusione di oltre centomila moduli in tutto il mondo.

Scopri la flessibilità della centralina aggiuntiva di Dimsport: può essere anche riutilizzata su altri veicoli a parità di tipologia di impianto. La sua disinstallazione permette di ripristinare il profilo originale della vettura.

Un modulo aggiuntivo configurabile su misura

Un solo modulo elettronico, tantissimi profili personalizzati: grazie alla consolle digitale (e al software, per moduli turbo-benzina) l'installatore di Rapid può cucirti una regolazione su misura.

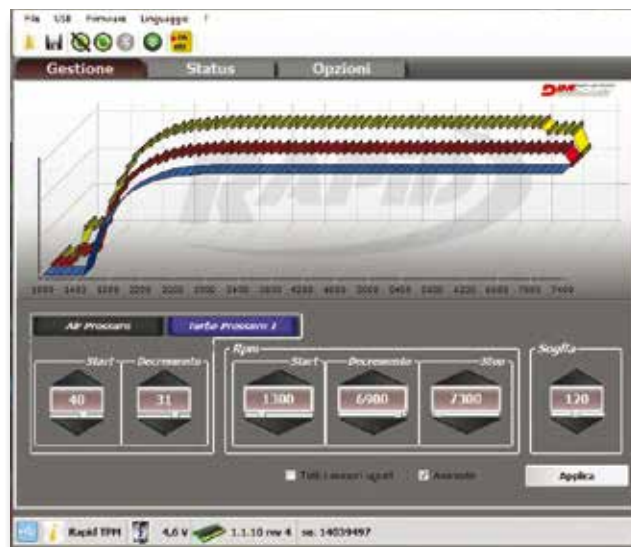


Lo attivi e disattivi con un clic

Il modulo aggiuntivo Rapid può essere acceso o spento dall'abitacolo grazie al telecomando wireless (optional)



I kit Rapid vengono consegnati già tarati con settaggi standard: i valori impostati sono frutto dei numerosi test effettuati dai nostri tecnici, in un perfetto equilibrio fra prestazione e affidabilità. Da questa base di partenza l'installatore può eventualmente intervenire sui parametri di controllo con la consolle di taratura per ricercare la configurazione personalizzata richiesta dal cliente.



Per la taratura dei moduli aggiuntivi dedicati ai motori turbo-benzina è disponibile da oggi un nuovo, pratico strumento: evoluzione della consolle, Rapid TPM software permette al professionista di lavorare in real-time su strada o al banco, scaricare i settaggi e aggiornare il firmware dei moduli acquistati.